



Mairie

10 Impasse des jardins
BP 1 - 44440 Teillé
02 40 97 23 15
mairie@teille44.fr

Horaires de la mairie

- * Du lundi au samedi de 9h00 à 12h
- * Le vendredi après-midi de 14h à 16h30



LA POSTE

Horaires de la poste

- * Du lundi au vendredi de 9h00 à 12h
- * Le samedi de 9h00 à 11h30

Agenda du mois

Février

24 et 25 - Stage de chant à Pannecé

Mars

- 1 - Ciné - lecture à la Bibliothèque
- 2 - Réunion débat (la survie et les maladies des abeilles / le Frelon Asiatique)
- 3 - Opération recyclage Papiers
- 6 - Conseil Municipal
- 10 - Vente à domicile et créateur
- 17 - « Gourmandises à écrire »
- 19 - « Inde » Cinéma Eden
- 20 - Conseil Municipal (vote du budget)
- 24 - Forum Job d'été alternance
- 26 au 7 avril - Opération « Toutes Pompes Dehors »

Erratum du Panorama 2018 :

Concernant l'association de chasse de Teillé, il organise un spectacle humoristique « Ange Oliver » le 24 mars à 20h30 à la salle polyvalente et non un repas de chasse comme mentionné dans le calendrier de fêtes.

Avis d'enquête publique

Les prochaines permanences du Commissaire enquêteur concernant l'enquête publique relative à la révision générale du PLU et du zonage d'assainissement des eaux pluviales auront lieu le :

- 2 mars 14h à 16h30
- 10 mars 9h00 à 12h00
- 16 mars de 14h à 16h30

TEILLÉ—Actualités



n° 881

Mars 2018

Municipalité

Décès : le 25 janvier - NOTEBAERT Rolande née MEESE - 79 ans
le 2 février - BÉZIAU Marie née DAVY - 95 ans
le 3 février - LEGRAND Jacqueline née BEUGNIES - 83 ans
le 4 février - GUIHARD Emilienne née BLIN - 96 ans
le 7 février - LEHY Claire née DROUET - 86 ans
Le 20 février - RAVARD Anne née CHASSÉ - 94 ans

Naissances : le 25 janvier - Capucine DUBUIS
le 25 janvier - Anaé RICAUD

Concours des Maisons décorées

Les lauréats de cette édition sont Mr et Mme Mahéo de la Vieille Rue. Ils ont reçu en prix un panier garni des mains de deux membres du conseil communal des jeunes.

Accueil personnalisé sur rendez-vous

La Direction régionale des Finances publiques du département de la Loire-Atlantique et des Pays de la Loire informe ses usagers qu'un nouveau service d'accueil personnalisé sur rendez-vous vient d'être mis en place au Service des Impôts des Particuliers et des Entreprises d'Ancenis.

Souple et pratique, l'accueil personnalisé sur rendez-vous permet d'améliorer la qualité de service en évitant aux usagers de se déplacer lorsque cela n'est pas nécessaire et, si cela est justifié, en leur assurant d'être reçus sans file d'attente, à l'heure choisie, par un agent ayant pris préalablement connaissance de leur dossier et en étant muni des pièces utiles.

Pour bénéficier de cette réception personnalisée, réservée aux demandes les plus complexes, les usagers particuliers ou professionnels sont invités à prendre rendez-vous sur le site impots.gouv.fr (rubrique « Contact »), où ils peuvent, à tout moment, trouver tous les services en ligne et de nombreuses réponses aux questions d'ordre général ou personnel (via leur espace Particulier ou Professionnel).

Les usagers peuvent également prendre rendez-vous **par téléphone (au 02.40.09.14.14) ou au guichet** de leur centre des finances publiques.

Bien évidemment, dès le premier contact à distance, tout est mis en œuvre pour que l'utilisateur obtienne une réponse, si nécessaire en étant directement rappelé. Il est à souligner en outre que, sur place, les centres des finances publiques sont dotés d'un espace PC en libre-service permettant aux usagers de se familiariser avec les services en ligne de la DGFIP.

> La mutuelle de territoire

La COMPA a décidé d'accompagner la mise en place d'une mutuelle sur le Pays d'Ancenis lors du conseil communautaire de décembre et d'en confier la gestion à La Mutuelle des Cheminots de la Région Nantaise (MCRN). Objectif : proposer à tous les habitants la souscription à un panel de garanties santé essentielles à un tarif préférentiel. Celle-ci permettra aux foyers ne bénéficiant ni de la CMUC (Couverture Maladie Universelle Complémentaire) ni d'une mutuelle d'entreprise, d'adhérer à une mutuelle aux prix négociés. Des réunions publiques se tiendront courant du 1^{er} semestre 2018. Information auprès de la MCRN au 02 40 89 22 91.

3 niveaux de remboursement disponibles :

| | Niveau 1 | Niveau 2 | Niveau 3 |
|-------------|----------|----------|----------|
| Enfant | 13,14 € | 15,34 € | 21,11 € |
| - de 30 ans | 21,60 € | 27,52 € | 40,37 € |
| 30 à 39 ans | 23,41 € | 29,79 € | 43,68 € |
| 40 à 59 ans | 28,50 € | 36,25 € | 53,17 € |
| 60 à 69 ans | 34,35 € | 43,70 € | 64,11 € |
| + de 70 ans | 39,52 € | 50,26 € | 73,72 € |



Nous poursuivons la liste des soldats de Teillé morts pour la France.

Pour le quatrième mois consécutif, en ce mois de **février 1918** nous n'avons heureusement **aucun décès à signaler**, la commune de Teillé dénombre 73 morts depuis le début du conflit.

Inscription à l'école

École Jacques Demy - Inscriptions année 2018/2019

Maryse OUAIRY, directrice de l'école Jacques DEMY, se tient à la disposition des familles désirant inscrire leur(s) enfant(s) pour septembre 2018. Merci de prendre rendez-vous au 02.40.97.71.98. ou par mail : ce.0440941j@ac-nantes.fr

Une visite de l'école vous sera proposée.

Merci de vous munir :

- du certificat d'inscription délivré par la mairie
- de votre livret de famille
- d'une photocopie des pages du carnet de santé relatives aux vaccinations ou un document attestant que votre enfant a subi les vaccinations obligatoires pour son âge ou justifie d'une contre-indication.

Inscription à l'école

Ecole Saint Pierre - Inscriptions année 2018/2019

Veillez contacter M. Gildas CHAUVÉAU, Chef d'établissement de l'école, par téléphone au 02 40 97 71 71 ou par mail à ec.teille.st-pierre@ec44.fr si vous souhaitez inscrire votre ou vos enfants.

Lors du rendez-vous qui vous sera proposé, vous devrez vous munir du livret de famille et du carnet de santé de l'enfant.

DÉCLAREZ VOS RUCHES

ENTRE LE 1^{ER} SEPTEMBRE ET LE 31 DÉCEMBRE

- Une obligation annuelle pour tout apiculteur, dès la première colonie d'abeilles détenue
- Toutes les colonies d'abeilles sont à déclarer, qu'elles soient en ruches, ruchettes ou ruchettes de fécondation

QUELS AVANTAGES POUR LES APICULTEURS ?



UNE PROCÉDURE SIMPLIFIÉE DE DÉCLARATION EN LIGNE

mesdemarches.agriculture.gouv.fr

Ouvrière



Reine



Mâle



REUNION DEBAT

Le vendredi 2 mars à 19 h 30 salle des associations (restaurant scolaire)

La survie et les maladies des abeilles / le Frelon Asiatique.

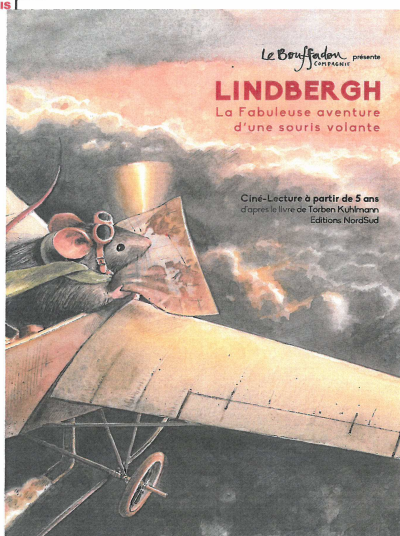
Faire le point sur la lutte et les préventions possible sur la commune de Teillé

Ouvert aux amateurs aux professionnels ou même seulement à titre d'information.

Merci de faire part de votre intérêt et de votre présence à André LAMBERT au tél : 06 51 918 718



Ciné-lecture par la compagnie Bouffadou



UNE PETITE SOURIS CURIEUSE ET INGÉNIEUSE CONSTRUIT UNE MACHINE VOLANTE ET TRAVERSE L'ATLANTIQUE POUR ÉCHAPPER AUX DANGERS ET RETROUVER LES SIENS...

JEUDI 1 MARS A 15h
A LA BIBLIOTHEQUE DE TEILLÉ
A partir de 5 ans, durée : 1h
Inscriptions au 06 47 15 25 17



Communauté de Communes du Pays d'Ancenis (COMPA)
Centre administratif - Les Ursulines - Quartier Rohan
CS 50201 44156 ANCENIS Cedex
Tél. 02 40 90 31 89



Gratuit
Ouvert à tous

Jouer

2017/2018

Faites le plein de culture !

Gourmandises @ écrire

Atelier d'écriture ludique pour adultes

Avez-vous jamais attentivement écouté ce que vous raconte votre nez, ce que vous susurrent vos papilles ?

Embarquez pour un voyage gourmand à la découverte des épices. Vos sensations, seules maîtresses à bord, guideront et aiguiseront votre plume.



Samedi 17 mars
de 10h 30 à 12h 30
À la bibliothèque
de Teillé



Réservations au 06 47 15 25 17

L'atelier « Gourmandise @ écrire » est animé par Corinne Chervallier



Communauté de Communes du Pays d'Ancenis (COMPA)
Centre administratif - Les Ursulines - Quartier Rohan
CS 50201 44156 ANCENIS Cedex
Tél. 02 40 90 31 89



Actualités divers



Découverte du Monde

INDE - PENDJAB, fiers d'être Sikhs

Film HD de Michèle et Jean MEURIS

Le Pendjab est la partie des sikhs. Ils se reconnaissent d'emblée par des signes distinctifs, symboles de leur appartenance religieuse. Un peuple fier, on le dit de caractère martial.

Et pourtant lorsqu'on pénètre la cité sainte d'Amritsar, on ne peut réfréner un sentiment de paix, d'éblouissement face au Temple d'Or, haut lieu du Sikhisme.

Mais le Pendjab ne se résume pas à cette inique image, une Inde méconnue offre au voyageur curieux bien des attraits. Elle est rurale, laborieuse et joyeuse. Un surprenant voyage entre foi, esprit guerrier et joutes olympiques.

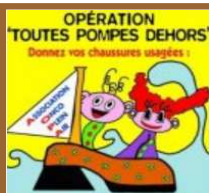
Entre modernité et traditions.

Des rencontres étonnantes hautes en couleur.

Rendez-vous le Lundi 19 mars 2018

Cinéma Eden d'Ancenis Séances 14h30 - 17h - 20h30

Adultes 5 € - Jeunes 3 € - Abonnement /6 séances : adultes 20 € et moins de 16 ans 10 €



Opération 2018 « Toutes pompes dehors »

Du 26 mars au 7 avril,

une paire de chaussures usagée donnée = un sourire retrouvé.

L'Association Oncologie Plein Air (AOPA) renouvelle son action pour les enfants malades.

Le séjour de 2017 dans le massif du Vercors s'est très bien passé, et votre contribution à ce séjour d'été aura permis aux Jeunes de profiter d'un temps de récupération, afin de pouvoir garder l'envie de se battre contre la maladie : un grand MERCI à vous ainsi qu'à toutes les personnes qui se sont mobilisées pour cette cause.

Un dépôt est organisé à la Mairie de Teillé et à l'Ecole Jacques Demy



VOUS VOUS SENTEZ SEUL FACE AU NUMÉRIQUE ?

Pas à l'aise avec votre smartphone, votre tablette, votre ordinateur
Perdu dans les démarches en ligne (pôle emploi, CAF, CPAM, Impôt...)
Envie d'apprendre, de rester en contact...



LES PETITS ATELIERS NUMERIQUES

lespetitsateliersnumeriques@gmail.com

Renseignements : Lydia Béatrix au 06.07.19.81.85



FORUM

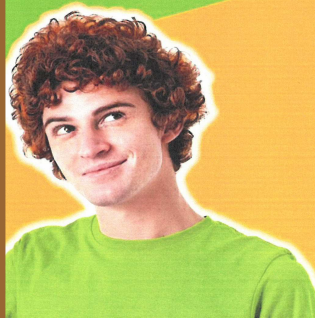
JOBS D'ETE ALTERNANCE

SAMEDI 24 MARS 2018

9H-13H

ESPACE LANDRAIN (LA CHARBONNIÈRE) ANCENIS

ENEZ AVEC VOS CV !



Organisé par :



Soutenu par :



Vie associative Teilléenne



Amicale des Retraités

Vie du Club : Le 1e et 3e jeudi du mois à 14h00. - Le 1e mars 2018, le club aura lieu à la salle des associations (et non pas à la salle polyvalente).

Marche : vendredi 23 février à Bonnoeuvre, vendredi 2 mars à Mésanger, vendredi 9 mars à Joué sur Erdre, vendredi 16 mars à Mouzeil, vendredi 21 mars à Riaillé et **le vendredi 30 mars à Teillé**, heure de rassemblement : 14h00.

Question pour des champions : mercredi 21 mars à la Chapelle St Sauveur.



Concours de Belote : samedi 3 mars salle polyvalente de Teillé, avec annonces, inscription à partir de 13h15, 6 €.



Dans le but d'aider au financement des projets de l'Ecole Jacques Demy,
l'Amicale Laïque relance une

OPERATION «RECYCLAGE PAPIERS»

Les papiers acceptés sont les suivants :

- * toutes publicités (retirer les plastiques d'emballages),
- * les livres,
- * les journaux,
- * les manuels scolaires,
- * les annuaires,
- * les enveloppes papiers avec et sans fenêtres,
- * les courriers, lettres,
- * les papiers cadeaux,
- * les cahiers,
- * les magazines,
- * les catalogues,

Vous pouvez déposer vos papiers à l'école lors des permanences suivantes :

LES SAMEDIS DE 10H A MIDI

3 MARS
7 AVRIL
5 MAI
2 JUIN

Si vous n'êtes pas disponible lors de ces dates, contactez-nous.

Nous vous remercions pour votre participation.

Retrouvez-nous sur  amicalelaqueteille.asso.st/

Internet :



UN LOTO à TEILLE

le dimanche 21 Octobre 2018
organisé par l'association "les 3 PPP de la Guillarderie"
des précisions seront données ultérieurement.

RESERVEZ votre journée dès maintenant
NOTEZ bien cette date sur votre agenda



Club Pongiste de Teillé

Le bureau du CP Teillé tient à signaler qu'une modification a été faite sur l'article paru dans le Panorama sans qu'aucun membre du club n'en soit informé.

En effet, à travers l'article, nous tenions à insister sur le fait que l'avenir du club est incertain car, à ce jour, il n'y a pas suffisamment de membres dans le bureau pour la prochaine saison. Voici donc le texte original :

« Avec seulement 8 adultes inscrits cette année et l'arrêt de 5 d'entre eux en fin de saison, le renouvellement de l'équipe dirigeante est nécessaire pour la pérennité du Club. Nous avons encore des jeunes motivés et il serait dommage que le club s'arrête après 43 années conviviales et sportives. On compte sur vous ! »

Ainsi, nous proposons à toute personne qui souhaiterait s'engager dans cette association sportive, de nous rejoindre lors d'une prochaine réunion fixée au **vendredi 23 mars, à 20h00, à la salle de tennis de table.**

Cette réunion fera l'objet d'une décision à prendre selon les volontaires présents : **« Continuité ou arrêt du Club ? »**

Merci de nous informer de votre présence par mail : contact.cpteille@gmail.com

Sportivement, le bureau du CP Teillé.



SPORT

Site : <http://www.fcmtl.net>

Services de garde



Pharmacie :

Permanences à l'extérieur de la pharmacie : www.3237.fr



Gardes infirmières :

ALDUY Déborah ou ROBERT Monique infirmières de Teillé au 06.21.94.52.33
Au cabinet : de 8h45 à 9h15



BARTHELEMY Sylvie infirmière de Riaillé au 02.40.97.87.56

Kinésithérapeutes



MÉZIERE Lucie & MANIÈRE Véronique 39 rue du Haut-Bourg - TEILLE 02.40.97.30.61 Cabinet, domiciles, sur RDV.



Médecins et ambulances :

Composez le 15 (d'un téléphone fixe) ou 112 (appel européen) et demandez le CAPS pour avoir le médecin.



Taxis :

BARTHELEMY Régis au 02.40.97.23.23
Pour motif médical 24h/24h
LENEIL Antoine au 06.74.75.73.73
Toutes distances 7j/7 et 24h/24



Vétérinaire :

Centre Vétérinaire de Riaillé au 02.40.97.80.26

VOTRE RESTAURANT

« AUX 4 SAISONS » 12 PLACE DE L'EGLISE
44440 TEILLE



ORGANISE
LE SAMEDI 24 FEVRIER
A PARTIR DE 19 H.

UNE SOIREE TARTIFLETTE.

RESERVEZ VITE VOTRE TABLE

Tél : 02 40 97 79 92 OU 06 12 82 62 35

16.00€/PERS.



VOTRE RESTAURANT

« AUX 4 SAISONS »

SERA OUVERT LE

SAMEDI 3 MARS ET LE

DIMANCHE 4 MARS

A PARTIR DE 12H30

POUR LA FETE DES GRANDS MERES

RESERVEZ VITE VOTRE TABLE



12, Place de l'Eglise

44440 TEILLE

02 40 97 79 92 OU 06 12 82 62 35

PROXI

Le magasin est ouvert pendant les travaux.

A partir du 1er février et jusqu'à la fin MARS, le Magasin sera ouvert tous les matins et fermé l'après-midi en raison des travaux dans le magasin.

Merci de votre compréhension.

Nouveau à Teillé



Dame de compagnie
Garde d'animaux et aide au quotidien

Catherine DUVAL
06.25.88.30.63
catherineadomicile@gmail.com



J'interviens à votre domicile, chouchoute vos animaux,
facilite vos journées, embellis votre quotidien !

Remerciements

André et Françoise, Thérèse, Albert et Anne-Marie, Christiane, leurs enfants et petits-enfants vous remercient de votre présence, des envois de cartes et des marques de sympathie que vous leur avez témoignées lors du décès de leur mère et grand-mère Emilienne GUIHARD.

Petites annonces....

Vend fauteuil relax PVC noir et releveur électrique neuf 330 €
02.40.97.23.24

A vendre bois de chauffage - 06.29.80.24.22

A louer T3bis - 530 € disponible fin avril - 06.7967.77.81



Prochaine Parution : 22/03/2018 Vos articles sont les bienvenus, (sous format WORD et non PDF) merci de les adresser à mairie@teille44.fr avant le 15/03/2018. Pour recevoir ce bulletin communal par courriel, il suffit d'écrire à : mairie@teille44.fr
Direction de la publication : C. ROUIL responsable commission communication Mise en page et impression : Mairie de Teillé